



Xholding

CONNECTING PHYSICAL TO DIGITAL

pernix

axter

xerum



Connecting physical to digital

Creiamo connessioni

Il nostro marchio, un'unica linea che crea connessione, mettendo in comunicazione oggetti, documenti, merci e informazioni. La stessa connessione che unisce le aziende del nostro gruppo, ognuna con la propria specializzazione, ma tutte accomunate dalla voglia di crescere e innovare, confrontandosi ogni giorno con le altre realtà economiche, i professionisti, il mercato.

Uniamo competenze e tecnologia

L'esperienza nella ricerca e nello sviluppo di soluzioni sempre più innovative e orientate al futuro, un team di figure professionali con know-how specifici, l'implementazione di tecnologie top di gamma e la costante attenzione verso i clienti sono le chiavi del nostro business.

Crediamo nell'importanza delle relazioni

Il nostro obiettivo è massimizzare l'efficienza e incrementare la produttività di ogni Impresa, aiutandole ad affrontare il cambiamento, l'ottimizzazione degli asset organizzativi, produttivi e logistici.

Vogliamo essere il miglior partner dei nostri clienti, guadagnare la loro fiducia giorno dopo giorno fornendo un servizio d'eccellenza attraverso le competenze, l'esperienza e il talento dei nostri collaboratori.



Le aziende del gruppo

Xholding è un gruppo formato da 3 aziende leader nel settore dei sistemi di stampa industriale, identificazione automatica e fornitura di soluzioni Industry 4.0.

Ad unire Pernix, Axter e Xerum c'è molto più di una X. C'è l'impegno e la voglia di crescere, di investire e di essere fautori del cambiamento, dell'innovazione e dell'eccellenza del Made in Italy.

Pernix ed Axter operano nel settore delle stampanti industriali e professionali per etichette, in ambienti di produzione, logistica e magazzino, offrendo prodotti e consulenza per stampanti, terminali e lettori di codici a barre, etichette, soluzioni RFID e impianti di stampa e applicazione automatica etichette. Pernix serve il mercato del nord-est italiano, mentre Axter

esplica la sua attività nell'area nord-ovest del Paese. La rete di agenti e rivenditori garantisce la copertura di tutte le rimanenti regioni, rafforzando il rapporto di fiducia e collaborazione che ci lega ai nostri clienti.

Xerum opera come vera e propria divisione informatica all'interno del gruppo, offrendo consulenza, sviluppo software e supporto post-vendita, così da garantire operatività, aggiornamenti e sicurezza ai nostri prodotti.

La preparazione, l'esperienza e la disponibilità del nostro personale sono gli ingredienti che hanno consentito a Xholding di affermarsi come realtà leader nel settore, crescere costantemente negli anni e garantire ai propri clienti livelli di servizio ben oltre le loro aspettative.



I nostri partner

Il nostro obiettivo è garantire i massimi livelli di eccellenza in ogni progetto. Per questa ragione abbiamo scelto di instaurare solamente partnership dirette con i maggiori produttori di soluzioni software e hardware.

Il dialogo diretto, la fiducia e la collaborazione con ogni produttore ci consente una formazione e un aggiornamento costante su soluzioni tecnologiche all'avanguardia che prevedono, e molto spesso anticipano, le esigenze del mercato.

PRINTRONIX

TSC PRINTRONIX
AUTO ID

ZEBRA

ARGOX
a SOTI company

PSI
Matrix

ARMOR
IIMAK

TEKLYNX
Barcode Better

SOTI

CAENRFID



Consulenza

Affianchiamo le aziende
per affrontare al meglio
le sfide future.



xholding
CONNECTING PHYSICAL TO DIGITAL
pernix axter xerum

Consulenza

Dietro alle migliori soluzioni tecnologiche sono necessarie persone di talento, competenze ed esperienza.

Investiamo nel futuro, alla costante ricerca di nuove soluzioni operative e tecnologiche, puntando a un miglioramento continuo. Mettiamo a disposizione un team di figure professionali con know-how specifici per supportare ogni singola Impresa ad affrontare il cambiamento o l'ottimizzazione degli asset organizzativi, produttivi, logistici e di processo.

Attraverso l'integrazione delle competenze e la separazione dei ruoli, diamo un vero valore aggiunto ai referenti aziendali, chiamati oggi ad affrontare insieme tecnologici e procedurali complessi, dove la collaborazione e lo scambio di informazioni sono elementi fondamentali per il raggiungimento dei risultati.

Le nostre attività di consulenza si concentrano su aspetti soprattutto progettuali che coinvolgono sistemi professionali di stampa e acquisizione dati, identificazione automatica ed RFID, Mobile Device Management, networking e Wi-Fi, soluzioni di etichettatura e software per la stampa.



Il nostro metodo

Vogliamo assicurare risultati tangibili. Per questa ragione ogni soluzione è parte di un percorso progettuale in cui ogni decisione viene presa in relazione a obiettivi misurabili e condivisi. L'implementazione di una soluzione non rappresenta solamente un traguardo, ma il punto di partenza per un miglioramento continuo del nostro portfolio prodotti.

1.

Analisi dei requisiti

- › Analisi delle esigenze del cliente e dei contesti produttivi
 - Obiettivi di business
 - Processi e procedure
 - Infrastruttura informatica
- › Proposta di progetto
 - Demo o proof of concept
 - Stima benefici e ROI
- › Presentazione progetto e proposta economica

2.

Implementazione del progetto

- › Sviluppo soluzione
- › Test di funzionamento
- › Collaudo interno
 - Consegna prodotti
 - Installazione
 - Set-up
- › Certificazione e messa in produzione

3.

Tuning, formazione e supporto

- › Monitoraggio performance e tuning
- › Training e formazione del personale interno al cliente
 - Manutenzione On-Site
 - Supporto e aggiornamento da remoto

A semi-trailer truck is shown from a rear-quarter perspective with its rear door open. The interior of the trailer is visible, showing a wooden floor and a metal ramp. A pallet of boxes is positioned on the floor near the door. A vertical lift mechanism is mounted on the side of the trailer. The background shows a red wall and some electrical equipment. The number '2' is visible in the top left corner.

Mercati

Competenze verticali
per rafforzare il vantaggio
competitivo.

Mercati

Competenze pluriennali per rispondere alle necessità di ogni settore.

L'esperienza in mercati specifici ci consente di mettere al servizio delle Imprese le migliori soluzioni tecnologiche nel settore ICT ed aiutarle ad affrontare mercati in continua evoluzione.

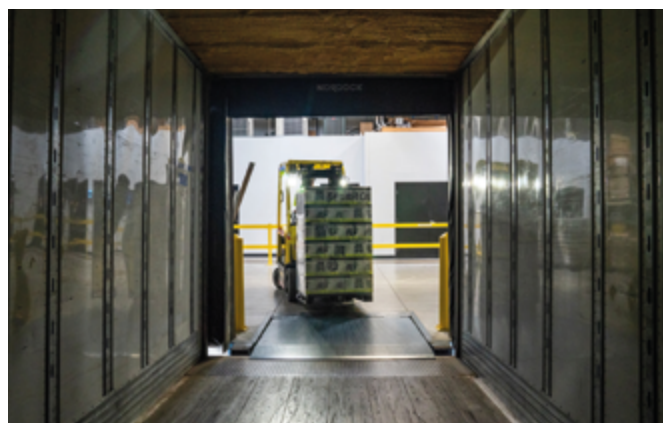


Industria manifatturiera

Possediamo le competenze e le esperienze necessarie per supportare, integrare e migliorare i processi nelle aziende manifatturiere, dall'approvvigionamento e tracciabilità delle materie prime, passando per i processi di trasformazione e fabbricazione, fino alla logistica e alla spedizione.

Logistica e trasporti

Gestiamo i processi di etichettatura colli, sovracolli e pallet, stampa in mobilità con stampanti portatili o installate su muletto, stampa di documenti multi-copia, tipicamente DDT e fatture. Garantiamo la raccolta delle informazioni indoor e outdoor con dispositivi fissi, Bluetooth o WiFi.



GDO e retail

Lavoriamo con i più noti marchi italiani nel campo della grande distribuzione e della vendita al dettaglio per ottimizzare l'operatività e le performance della loro filiera logistica: dal centro di distribuzione fino al punto vendita, beneficiando di soluzioni che vanno dall'etichetta scaffale fino ai DDT multi-copia.



Moda e design

Integriamo tecnologie di identificazione, tracciabilità e localizzazione per garantire il funzionamento dei processi produttivi tipici del settore della moda e del design. Le nostre soluzioni permettono un controllo costante e una visibilità in tempo reale di ogni singola fase produttiva.

Alimentare

Possediamo tutte le competenze in merito alla normativa italiana ed europea nell'ambito alimentare e siamo in grado di fornire soluzioni specifiche per la lavorazione, trasformazione e tracciabilità delle materie prime e dei semilavorati.



Chimico e farmaceutico

Al fine di garantire la tracciabilità e l'identificazione dei prodotti chimici e la leggibilità delle informazioni di ingredienti nocivi e pericolosi, sviluppiamo soluzioni di etichettatura realizzate con materiali speciali in grado di resistere ad agenti chimici aggressivi, alte temperature e di durare nel tempo.

Automotive

Sviluppiamo soluzioni per etichettature con alti standard di resistenza e rispondenza alle normative, etichettatura in linea produttiva con sistemi automatizzati, certificazione qualitativa delle etichette prodotte e gestione del magazzino con dispositivi mobili in radiofrequenza ed RFID.



Soluzioni

Uniamo tecnologia e
ingegno umano.



Soluzioni

Professionalità e competenze tecniche sono alla base di ogni progetto.

Offriamo un'ampia gamma di soluzioni tecnologiche, dai sistemi professionali di stampa e rilevazioni dati, identificazione automatica ed RFID, a soluzioni software, per tradurre le priorità strategiche e organizzative in infrastrutture ICT efficienti progettate su misura per ogni singola Impresa.



Sistemi di stampa industriale

Per gestire flussi di merci e informazioni, le aziende necessitano di sistemi di stampa efficienti e affidabili. In Xholding progettiamo soluzioni dotate di tecnologie all'avanguardia, in grado di soddisfare le diverse esigenze di stampa industriale di etichette, tracciamento e gestione, controllo della qualità e conformità delle etichette. La diffusione di tecnologie Industrial IoT ha messo a disposizione delle aziende tutta una serie di soluzioni software per la registrazione e l'analisi di dati e soluzioni per la gestione da remoto delle attività delle stampanti aziendali. Monitorare in tempo reale i singoli punti stampa consente alle imprese di ridurre l'intervento umano in termini di gestione, manutenzione e risparmio energetico.

Identificazione automatica e tracciabilità

Sviluppiamo soluzioni per l'identificazione automatica di codici a barre su prodotti, oggetti o parti meccaniche. Realizziamo soluzioni d'integrazione per la stampa dinamica di etichette e la raccolta dati mediante sistemi portatili o fissi, come terminali barcode, terminali veicolari o dispositivi connessi in radiofrequenza. Grazie al know-how e all'esperienza del nostro team, siamo in grado di fornire soluzioni di packaging e fine linea per contesti operativi anche a ciclo continuo dove non è richiesta la presenza di operatori.





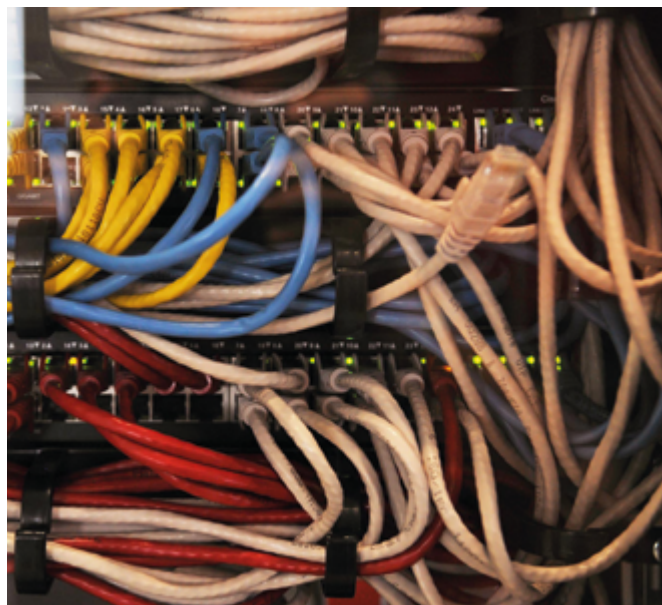
Soluzioni RFID

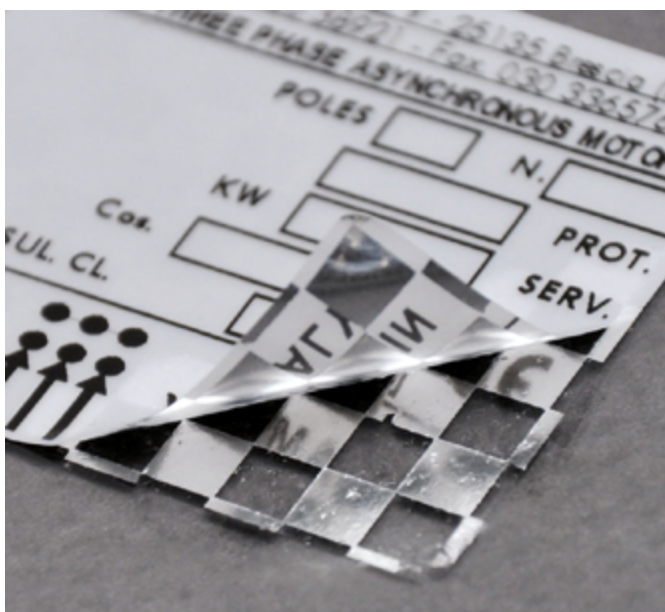
Possediamo un'esperienza pluriennale nella progettazione, implementazione e installazione di soluzioni RFID destinate alle aziende che intendono ridefinire i propri asset organizzativi, produttivi, logistici e di processo. Per ogni progetto RFID, i nostri tecnici svolgono un'analisi approfondita del contesto produttivo e di Business Process Reengineering. Queste attività sono propedeutiche e fondamentali alla corretta implementazione e alla messa a regime dell'infrastruttura RFID, garantendo una reale ed effettiva soluzione progettata sulle esigenze del cliente.

Networking e soluzioni Wi-Fi

Realizziamo infrastrutture Wi-Fi per garantire l'operatività in totale mobilità all'interno di aziende, aree logistiche e produttive. Forniamo e installiamo tecnologie e dispositivi di ultima generazione in grado di garantire sicurezza e controllo del traffico di rete.

Le soluzioni che proponiamo seguono una precisa metodologia che prevede sempre una site survey per il dimensionamento e la quantificazione di Access Point, antenne, controller, protocolli e configurazioni.





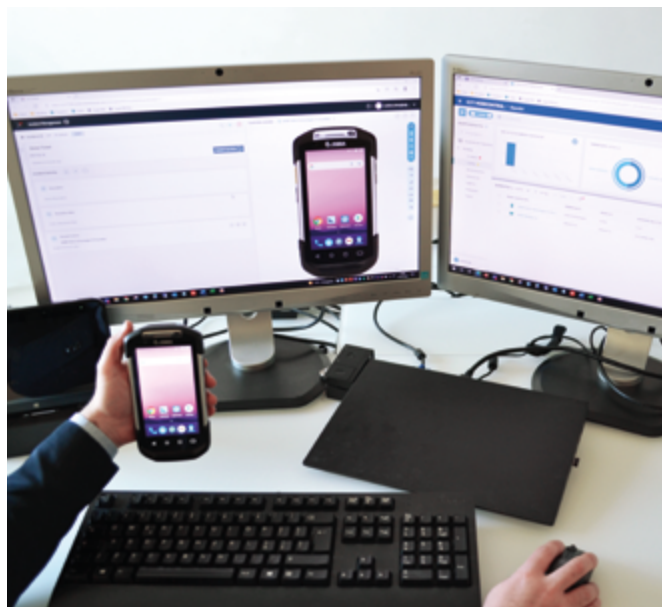
Tecnologie adesive

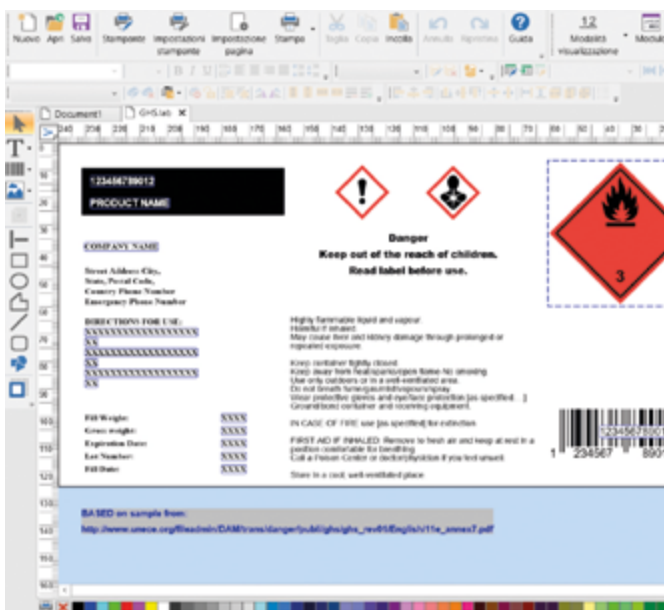
Grazie ai continui investimenti sugli impianti produttivi, sui sistemi di controllo e la costante ricerca di nuovi materiali, proponiamo soluzioni innovative di etichettatura nel massimo rispetto delle normative e delle certificazioni italiane ed europee.

In ogni nostra soluzione di etichettatura ci assicuriamo che i materiali soddisfino qualsiasi esigenza di adesione e resistenza meccanica e chimica richiesta dal cliente, anche mediante test e certificazioni svolte da enti terzi. I materiali, gli adesivi e i prodotti chimici impiegati dispongono tutti di scheda tecnica e sono conformi alle normative e certificazioni internazionali.

Mobile Device Management

Le aziende devono gestire quotidianamente migliaia di dispositivi mobili e IoT interconnessi tra loro. La conformità alle policy aziendali, la sicurezza e la garanzia del servizio sono i principali elementi di attenzione che rendono la gestione della mobilità una priorità assoluta. Per questo, integriamo soluzioni MDM (Mobile Device Management) e EMM (Enterprise Mobility Management) che permettono di ottenere flussi di informazioni sempre più precisi e di qualità. Grazie alla manutenzione predittiva derivata dall'analisi dei dati trasmessi, l'operatore è in grado di anticipare un possibile guasto, diminuendo così gli interventi e riducendo i tempi e i costi derivati dai fermi macchina.





Soluzioni di stampa e distribuzione delle etichette

Forniamo e configuriamo soluzioni WYSIWYG professionali in grado di creare, gestire e archiviare ogni singola etichetta, integrandosi con i più diffusi sistemi gestionali e garantendo qualità di stampa anche su reti e sistemi complessi. L'implementazione di software per progettare etichette, automatizzare la stampa e centralizzare l'intero processo di etichettatura ottimizza i flussi di lavoro, aumentando la sicurezza, l'affidabilità e il controllo dell'intero sistema, soprattutto nelle aziende dove si richiede una standardizzazione delle etichette conformi alle normative del settore e ai processi interni, compresa la certificazione CFR21.

Print apply

Grazie al know-how e all'esperienza del nostro team di tecnici, forniamo soluzioni di packaging e fine linea in grado di servire contesti operativi anche a ciclo continuo. Dalla progettazione alla realizzazione, dalla manutenzione all'assistenza, i nostri applicatori industriali sono progettati per garantire precisione, robustezza e affidabilità.



PRINTRONIX

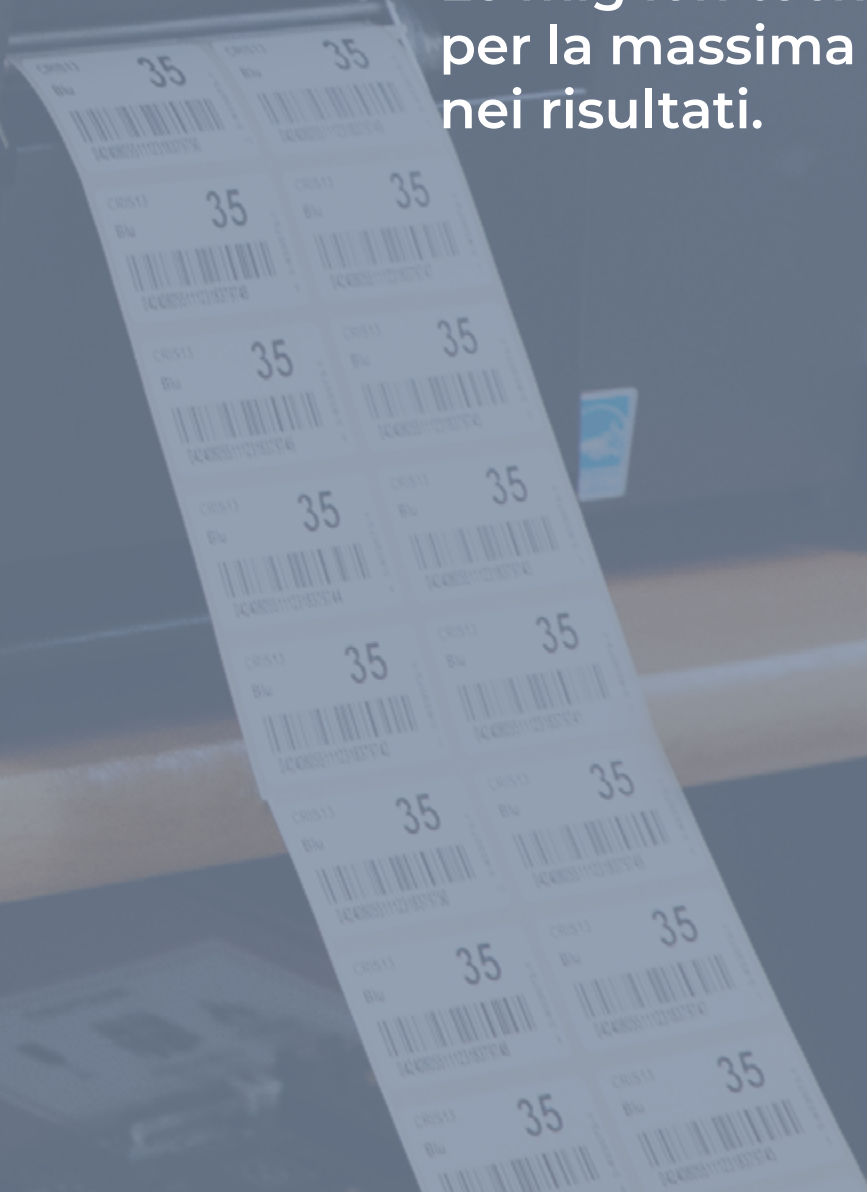
TR000

holding



Prodotti

Le migliori tecnologie
per la massima qualità
nei risultati.



Prodotti

Gli strumenti più adatti per massimizzare le prestazioni di ogni Impresa.

La qualità assoluta dei prodotti commercializzati dalle nostre aziende è alla base del nostro successo. Solo attraverso la fornitura di prodotti eccellenti siamo in grado di garantire il raggiungimento delle performance attese e incrementare l'efficienza dei processi dei nostri clienti.



Stampanti

Per rispondere alle esigenze di etichettatura di ogni settore, disponiamo di un'ampia gamma di soluzioni per la stampa di etichette. La nostra offerta comprende stampanti portatili, stampanti desktop, stampanti industriali e high industrial H24 con funzionalità uniche, come la verifica dei codici a barre e la stampa di etichette RFID. Forniamo inoltre stampanti ad impatto line matrix per la supply-chain, stampanti a impatto serial matrix per magazzini, strutture sanitarie o banche, stampanti laser con alimentazione a modulo continuo per i centri di distribuzione.



Consumabili

Supportiamo le aziende nella scelta dei consumabili più adatti alle esigenze di ogni processo e applicazione, dai nastri termici per stampe e codici a barre ai consumabili ad impatto e laser. Grazie alla partnership diretta con i produttori di nastri, abbiamo accesso ad un'ampia gamma di soluzioni che coniugano ottimizzazione dei costi e assoluta qualità del risultato.



Lettori barcode e mobile computer

Ogni settore e ambiente di utilizzo richiede dispositivi adeguati a soddisfare le esigenze di performance, lettura e usabilità per la raccolta dati e l'identificazione di merce e prodotti. Grazie alla partnership con i maggiori produttori, disponiamo di un'ampia gamma di lettori di codici a barre a postazione fissa o mobile per la scansione e acquisizione di dati, di mobile computer Windows o Android come palmari full-touch o con tastiera, lettori RFID, tablet, computer indossabili e computer veicolari da installare sui muletti.



Validazione automatica etichette

La stampa e l'utilizzo di barcode leggibili ed in linea con gli standard normativi ANSI/CEN/ISO sono elementi decisivi per le aziende produttrici e manifatturiere. Per questa ragione, forniamo un'ampia gamma di verificatori ad alta efficienza ed affidabilità, in grado di decodificare tutte le simbologie di barcode monodimensionali presenti sul mercato secondo gli standard UCC/AIM.



RFID

Dalla prima fase di analisi, fino alla completa integrazione con i flussi aziendali, il nostro team di tecnici altamente qualificati è in grado di progettare e implementare soluzioni RFID affidabili ed efficienti, progettate sulle specifiche esigenze del cliente. Le componenti hardware che costituiscono una soluzione RFID sono:

- i tag: elementi identificativi dell'oggetto che possono adattarsi a ogni singolo caso d'uso ed essere letti ma anche scritti per modificare e aggiornare le informazioni nel tempo;
- le antenne: permettono di raccogliere le informazioni contenute nei tag;
- i lettori: gestiscono le antenne e trasmettono i dati raccolti al sistema informativo aziendale;
- le stampanti RFID: in grado di stampare e codificare le etichette e i tag RFID in un'unica operazione.

La partnership con i produttori leader nel settore dell'RFID garantisce qualità e affidabilità delle tecnologie utilizzate. Realizziamo, inoltre, varchi RFID per monitorare la movimentazione dei prodotti e migliorare la gestione del magazzino e i processi produttivi.



Software etichette

Proponiamo e integriamo soluzioni software per l'etichettatura che si caratterizzano per la straordinaria efficienza, per la semplicità d'uso, per la scalabilità rispetto a strutture organizzative dinamiche e per l'elevato grado di integrabilità con i sistemi ERP/PGI.

Il software si compone di un editor visuale avanzato (WYSIWYG), un servizio di automation per la stampa in automatico, un servizio di archiviazione e storicizzazione delle singole stampe, una piattaforma web per la stampa via internet.

I nostri tecnici sono certificati per supportare i nostri clienti con attività di consulenza, servizi di assistenza, installazione e formazione, al fine di garantire un utilizzo corretto e appropriato dei prodotti.



Software per la gestione dispositivi mobili e IoT

Integriamo e configuriamo i migliori software MDM/EMM per la gestione dei dispositivi mobili all'interno delle aziende (cellulari, tablet, laptop e dispositivi industriali connessi in rete) in modo da renderli sicuri e conformi alle policy aziendali e di GDPR. Le soluzioni software MDM semplificano la mobilità aziendale, proteggono i dispositivi, permettono di risolvere i problemi da remoto e forniscono analisi sulle prestazioni e sullo stato di conformità.

Siamo certificati Android Enterprise Device Reseller e Android Enterprise Service Provider. Questo ci permette di fornire servizi specifici di Google, come il deployment di più dispositivi e telefoni Android aziendali e personali BYOD, con la registrazione zero-touch e l'installazione e la gestione delle applicazioni tramite Android Enterprise.



Wi-Fi - Access Point

Le imprese necessitano di soluzioni WLAN che garantiscano una connettività persistente e senza interruzioni per lavoratori, veicoli e macchinari, sia all'interno degli impianti produttivi che tra i diversi stabilimenti. I nostri tecnici implementano soluzioni Wi-Fi che potenziano l'automatizzazione dei processi, con particolare attenzione a performance e continuità di servizio, installando solamente tecnologie e dispositivi di ultima generazione in grado di assicurare:

- flessibilità e sicurezza;
- compatibilità con gli standard più aggiornati;
- controllo della capacità e della congestione della rete;
- Access Point indoor e outdoor;
- tecnologia di localizzazione;
- Business Intelligence e Business Analytics.



I nostri servizi premium

Dalla consulenza all'assistenza, sempre al fianco dei nostri clienti.



Locazione operativa

Con la locazione operativa andiamo incontro alle esigenze dei nostri clienti, offrendo l'opportunità di utilizzare fin da subito prodotti e servizi per innovare l'azienda, dilazionando nel tempo le risorse economiche.

Per tutti i nostri prodotti è possibile usufruire di formule di noleggio personalizzate, traendo vantaggi in termini di:

- mantenimento della liquidità;
- miglioramento sensibile del rating creditizio;
- sicurezza di pianificazione grazie ai canoni costanti;
- tecnologia sempre attuale;
- strumenti protetti;
- vantaggi fiscali legati alla deducibilità dei canoni.



Assistenza tecnica


La nostra struttura di supporto tecnico opera su tutto il territorio nazionale e fornisce assistenza in tempi rapidi, con la possibilità di intervenire anche entro 8 ore On-Site. La capacità dei nostri tecnici di intervenire in modo competente e risolutivo ci ha permesso, negli anni, di guadagnare la stima dei clienti e costruire rapporti di lunga durata. La partnership diretta con i produttori e i continui corsi di aggiornamento, tenuti direttamente presso le loro sedi, garantiscono una conoscenza approfondita dei prodotti e delle attività di manutenzione correlate. I servizi di assistenza sono pensati per soddisfare qualsiasi esigenza del cliente mediante:

- attività di installazione e formazione;
- assistenza On-Site;
- assistenza On-Center;
- swap del prodotto;
- help-desk telefonico.

Il nostro network

Sedi

-  **Venezia**
 - **Xholding** Main Warehouse
 - **Pernix** Headquarter

-  **Milano**
 - **Axter** Headquarter
 - **Pernix, Xerum** Office

-  **Torino**
 - **Axter** Office

-  **Parma**
 - **Pernix** Office

-  **Firenze**
 - **Pernix** Office

Service Center

- Cagliari
- Roma
- Salerno
- Cosenza
- Catania
- Bari





www.xholding.it

info@xholding.it

Pernix Srl

Via G. Pascoli, 42/M1
30020 Quarto d'Altino (VE)
Tel. +39 0422 780605
Fax +39 0422 828811
info@pernix.it

Axter Srl

Via Isonzo, 8/B
22078 Turate (CO)
Tel. +39 02 495042
Fax +39 02 49504207
info@axter.it

Xerum Srl

Via G. Pascoli, 42/M1
30020 Quarto d'Altino (VE)
Tel. +39 0422 828149
Fax +39 0422 828811
info@xerum.it

